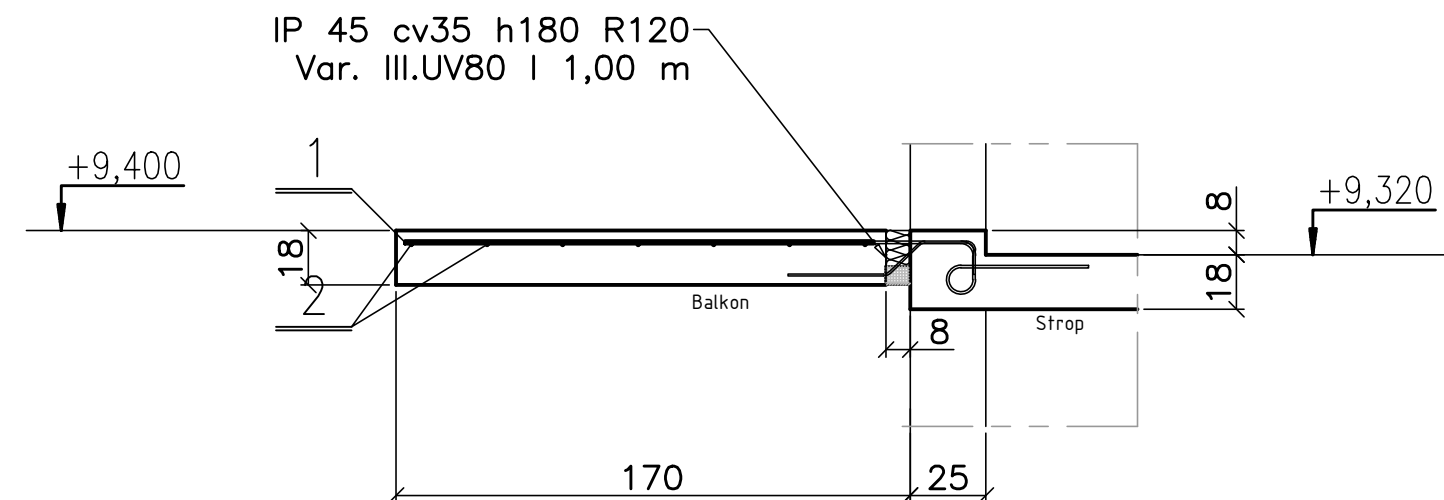


(1:25)



AIIN #6; #8 B500B

1. Łączniki balkonowe ISOPRO®
2. Przerwy między łącznikami uzupełnić za pomocą systemowych korpusów izolacyjnych Z-ISO



NAZWA INWESTYCJI: <b>BUDOWA DWÓCH BUDYNKÓW MIESZKALNYCH WIELKOPROZNNYCH,          PARKINGU I WIATY NA ODPADY WRAZ Z INFRASTRUKTURĄ TOWARZYSZĄCĄ</b> DZIAŁKA NR EWID. 48, 49 OBRĘB 39 INWESTOR: ZGM TBS CZĘSTOCHOWA Sp. z o.o. UL. POW 24, 42-200 CZĘSTOCHOWA					
BRANŻA		IMIĘ I NAZWISKO	NR UPRAWNIENI	PODPIS	DATA OPRACOWANIA DATA SPRAWDZENIA
KONSTRUKCJA	PROJEKTANT	mgr inż. STANISŁAW KRET	UAN-VIII- 7342/199/94		05.2023
	SPRAWDZAJĄCY	mgr inż. ELŻBIETA OCHOCKA	UAN-VIII- 83861/136/87		05.2023
BIURO ARCHITEKTONICZNE <b>ARCHITEKTONIKA</b>			ARCHITEKTONIKA ul. ORKANA 84d 42-200 CZĘSTOCHOWA 034 361 44 51 / +48 604 088 350 email: witold.rudecki@architektonika.eu		
FAZA			<b>PROJEKT TECHNICZNY</b>  SKALA <div>1:25</div>		
NAZWA RYSUNKU  <b>BUDYNEK - B          STROP NAD II PIĘTREM - BALKON II-A2</b>			NR RYSUNKU  <b>PT-06.17/K</b>		